

EMPOWER

Building Resilience to Address Domestic Violence

IO4 - O programa de
formação em serviço
para educadores de
adultos

Módulo 1



Co-funded by the
Erasmus+ Programme
of the European Union

21 horas de trabalho de workshop

As 21 horas de workshops presenciais vão ajudá-lo:

1. A entender o que é violência doméstica.
2. A entender como aconselhar para fazer referências eficazes usando o exercício de mapeamento em serviço.
3. Compreender os princípios básicos de uma boa prática de aprendizagem familiar.
4. Aconselhar e orientar as famílias em risco para completar o Programa de Aprendizagem Familiar, bem como orientações sobre a entrega do programa de pedagogia aos pais.
5. Demonstrar as melhores práticas no desenvolvimento e produção de Banda Desenhada e Audio Books utilizando software de código aberto disponível.



Workshop

Parte 1

O que é violência doméstica?



Definição de violência doméstica

A violência doméstica é um padrão de comportamentos agressivos e coercivos, incluindo ataques físicos, sexuais e psicológicos, bem como coação económica, que adultos ou adolescentes usam contra os seus parceiros íntimos

WHO: Geneva, 2013

Definição de violência doméstica

A prevalência da violência doméstica é, sem dúvida, uma das principais preocupações de saúde do país. Compreender a sua definição pode ajudá-lo a tomar medidas mais eficazes contra as suas muitas manifestações de abuso. Em alguns casos, os abusadores podem nem perceber que estão a infligir violência doméstica a outra pessoa. Por outro lado, as vítimas podem não tomar medidas contra os seus abusadores se não se aperceberem que o comportamento que estão a sentir é, de facto, violência doméstica

Definição de violência doméstica

Também é importante que os amigos e entes queridos das vítimas estejam num lugar melhor para ajudar entenderem como é praticada a violência doméstica. Portanto, é importante que as pessoas compreendam a definição de violência doméstica e as muitas formas que pode assumir.

Definição de Violência Doméstica:

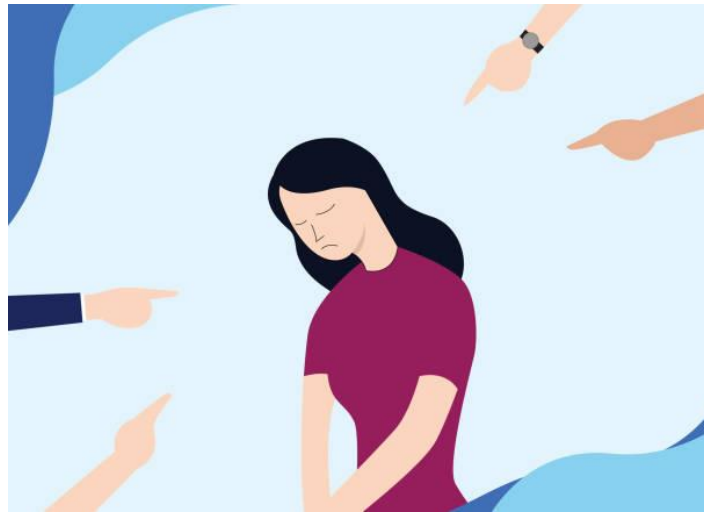
A definição de violência doméstica é um padrão de comportamento abusivo em qualquer relação que seja usada por um parceiro para ganhar ou manter o controlo sobre outro parceiro íntimo. Muitos tipos de abuso estão incluídos na definição de violência doméstica:

- **Abuso físico** pode incluir bater, morder, esbofetear, esmurrar, empurrar, soquear, puxar cabelo, queimar, cortar, beliscar, etc. (qualquer tipo de comportamento violento infligido à vítima). O abuso físico também inclui negar a alguém tratamento médico e forçar o uso de drogas/álcool em alguém.





- **Abuso sexual** ocorre quando o abusador coagiu ou tenta coagir a vítima a ter contacto sexual ou comportamento sexual sem o consentimento da vítima. Isto muitas vezes assume a forma de violação conjugal, atacando partes do corpo sexual, violência física que é seguida por forçar o sexo, humilhar sexualmente a vítima, ou até mesmo contar piadas sexuais às custas da vítima.



- **Abuso emocional** envolve invalidar ou esvaziar o sentido de autoestima e/ou autoestima da vítima. O abuso emocional assume frequentemente a forma de crítica constante, de chamar nomes, de ferir a relação da vítima com os seus filhos, ou de interferir nas capacidades da vítima.

- **Abuso psicológico** envolve o abusador provocar o medo através da intimidação; ameaçando ferir-se fisicamente, à vítima, às crianças, à família e/ou amigos da vítima, ou aos animais de estimação; destruição de propriedade; ferir os animais de estimação; isolar a vítima dos entes queridos; e proibir a vítima de ir à escola ou ao trabalho.





- **Ameaças a atingir**, ferir, ou usar uma arma são uma forma de abuso psicológico.



- **Perseguição** pode incluir seguir a vítima, espiar, observar, assediar, aparecer na casa ou no trabalho da vítima, enviar presentes, recolher informações, fazer chamadas telefónicas, deixar mensagens escritas ou aparecer na casa ou no local de trabalho de uma pessoa. Estes atos individualmente são tipicamente legais, mas qualquer um destes comportamentos realizados continuamente resulta num crime de perseguição.

- **Ciberstalking** refere-se a ação online ou através de e-mail repetido que inflige angústia emocional substancial no destinatário.



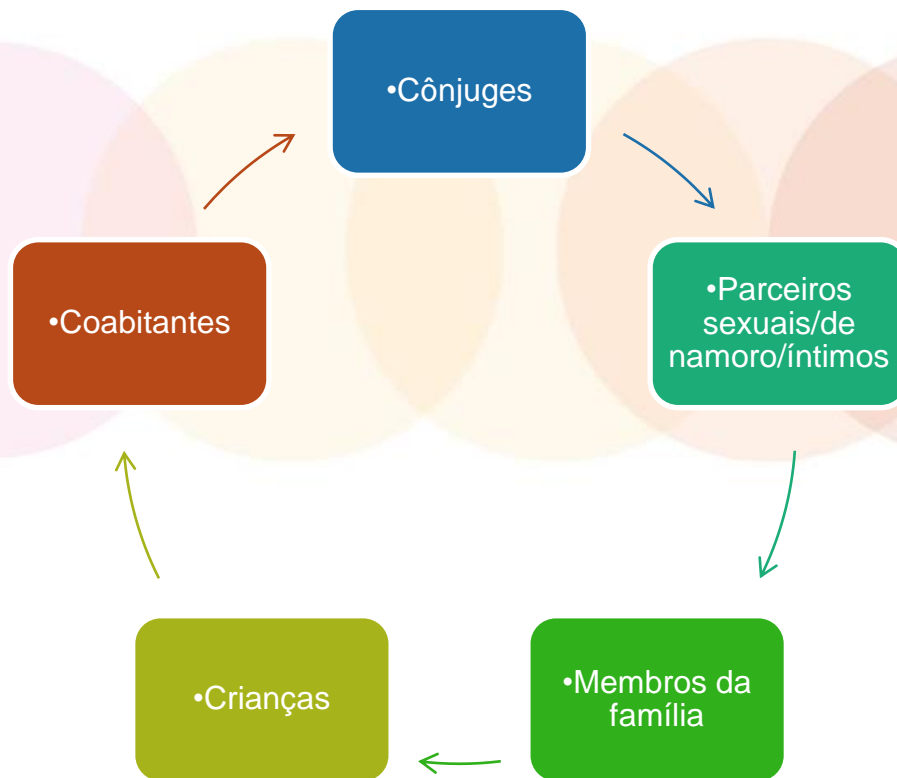
Violência Íntimo



Definição de Violência Doméstica: Vítimas

Definições de violência doméstica reconhecem que as vítimas podem incluir qualquer pessoa, independentemente da sua formação socioeconómica, nível de educação, raça, idade, orientação sexual, religião ou género. A violência doméstica era anteriormente referida como abuso de mulher. No entanto, este termo foi abandonado quando a definição de violência doméstica foi alterada para refletir que as esposas não são as únicas que podem ser vítimas de violência doméstica

A definição de violência doméstica reconhece agora que as vítimas podem ser:



Video: Por que as vítimas de violência doméstica não saem de casa





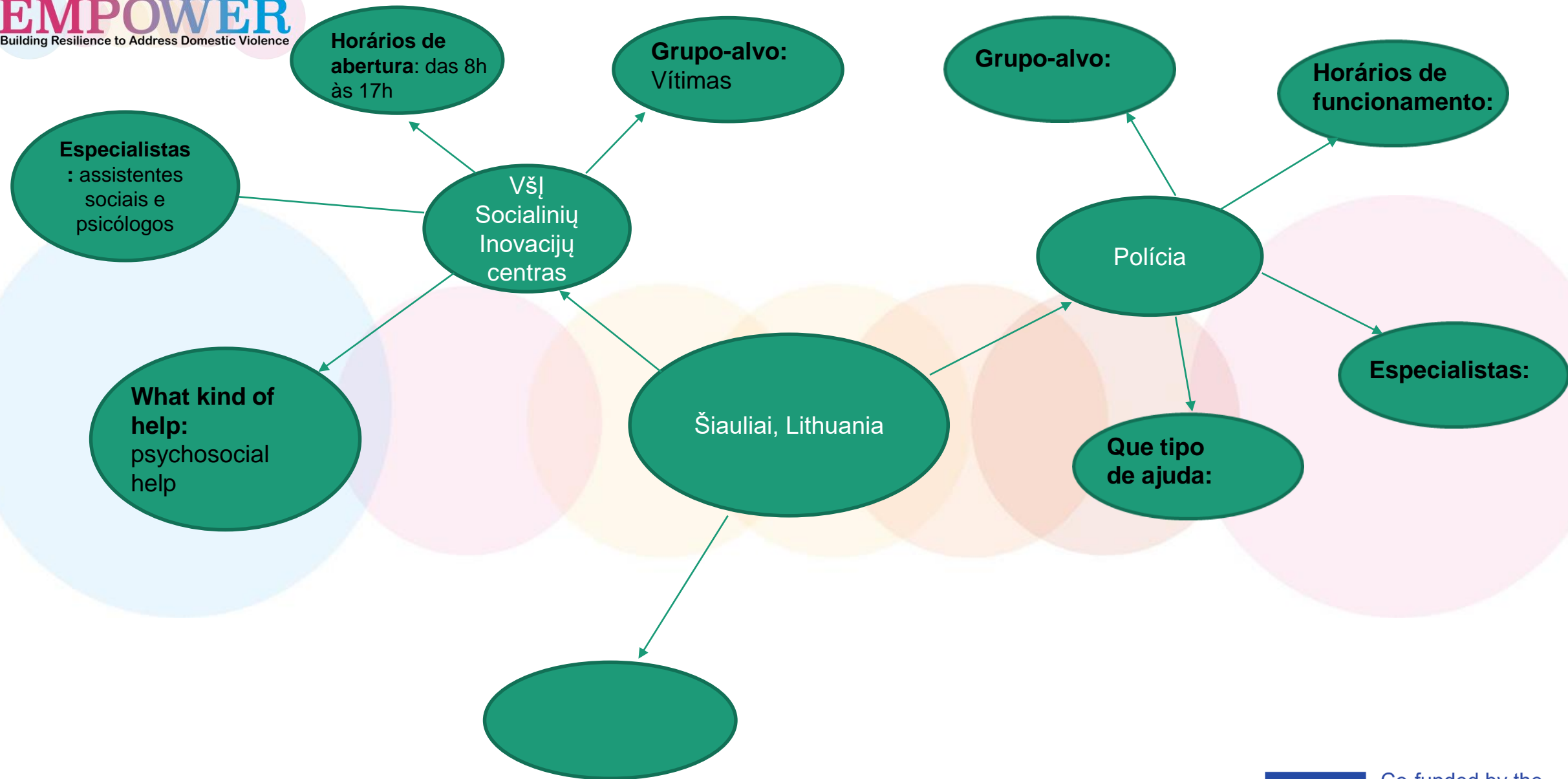
Atividade: vamos fazer
exercício de
mapeamento em
serviço





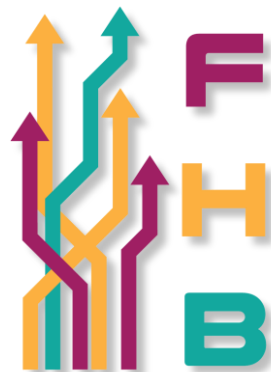
- Nome da instituição;
 - Grupo-alvo;
- Horários de abertura;
 - Especialistas;
- Que tipo de ajuda podem esperar?
 -





EMPOWER

Building Resilience to Address Domestic Violence



Co-funded by the
Erasmus+ Programme
of the European Union

"O apoio da Comissão Europeia à produção desta publicação não constitui um aval ao conteúdo, que reflita apenas as opiniões dos autores, e a Comissão não pode ser responsabilizada por qualquer utilização que possa ser feita das informações aí contidas."